

Tabulka místností - Administrativní budova				
Číslo	Účel	Plocha [m ²]	Výška [m]	Poznámka
2.2.01	Schodiště	26,1	3,07	2,60
2.2.02	WC - chodba	4,1	3,47	2,60
2.2.03	WC - úklidová místnost	1,2	3,47	2,60
2.2.04	WC ženy - předstíň	2,2	3,47	2,60
2.2.05a	WC ženy - předstíň	2,8	3,47	2,60
2.2.05b	WC ženy - kabina	1,7	3,47	3,10
2.2.06	WC - společná sprcha	1,1	3,47	2,60
2.2.07a	WC muži - předstíň	6,5	3,47	2,60; 3,10
2.2.07b	WC muži - kabina	1,1	3,47	2,60
2.2.07c	WC muži - kabina	1,1	3,47	3,10
2.2.08	Chodba	61,1	3,67	
2.2.09	Kancelář SZDC	19,2	3,47	
2.2.10	Sklad SZDC	4,3	3,47	
2.2.11	Sklad	6,9	3,47	
2.2.12	Kancelář	63,4	3,47	
2.2.13	Chodba	14,8	3,60	2,60
2.2.14	Kancelář	19,6	3,00	
2.2.15	Kancelář	5,1	3,00	
2.2.16	Kancelář	18,9	3,60	
2.2.17	Kancelář	25,7	3,60	
2.2.18	Kancelář	32,3	3,60	
2.2.19	Kancelář	18,1	3,46	
2.2.20	Kancelář	11,0	3,46	
2.2.21	Kancelář	28,5	3,46	
2.2.22	Kancelář	21,4	3,46	
2.2.23	Kancelář	39,2	3,46	
2.2.24	Chodba	45,5	3,08	2,60
2.2.25	Kancelář SZDC	17,8	3,00	
2.2.26	Kancelář SZDC	28,2	3,00	
2.2.27	Kancelář SZDC	18,4	3,00	
2.2.28	Chodba	16,8	3,00	
2.2.28a	Serverovna SLB	9,5	3,00	
2.2.29	Kancelář SZDC	18,7	3,00	
2.2.30	Kancelář SZDC	20,6	3,00	
2.2.31	Kancelář SZDC	28,4	3,00	
2.2.32	Kancelář SZDC	18,2	3,00	
2.2.33	Kancelář SZDC	16,9	3,00	
2.2.34	Kancelář SZDC	9,5	3,00	
2.2.35	Kancelář SZDC	19,4	3,00	
2.2.36	Kuchyňka SZDC	2,7	3,00	
2.2.37	Sklad SZDC	6,2	3,00	
2.2.38	Schodiště	20,7	3,66	2,60
2.2.39	Kancelář SZDC	18,7	3,00	
2.2.40	Kancelář SZDC	37,3	3,00	
2.2.41	Chodba	29,8	3,08	2,60
2.2.42	WC - předstíň	2,9	3,00	2,60
2.2.43	WC - úklidová místnost	1,5	3,00	2,60
2.2.44a	WC ženy - předstíň	3,1	3,00	2,60
2.2.44b	WC ženy - kabina	1,1	3,00	2,60
2.2.44c	WC ženy - kabina	1,1	3,00	2,60
2.2.45a	WC muži - předstíň	4,2	3,00	2,60
2.2.45b	WC muži - kabina	1,1	3,00	2,60
2.2.45c	WC muži - kabina	1,1	3,00	2,60
2.2.45d	WC - společná sprcha	1,6	3,00	2,60
2.2.46	Kancelář	10,0	3,00	
2.2.47	Kancelář	17,6	3,00	
2.2.48	Kancelář	8,1	3,00	
2.2.49	Kancelář	18,5	3,00	
2.2.50	Kancelář	18,7	3,00	
2.2.51	Kancelář	28,1	3,00	
2.2.52	Kancelář	11,4	3,00	
2.2.53	Kancelář	7,0	3,00	
2.2.54	Kancelář	7,1	3,00	
2.2.55	Kancelář	11,4	3,00	
2.2.56	Šachta nákladního výtahu	1,1	0,00	

Celková plocha [m²]: 972,7

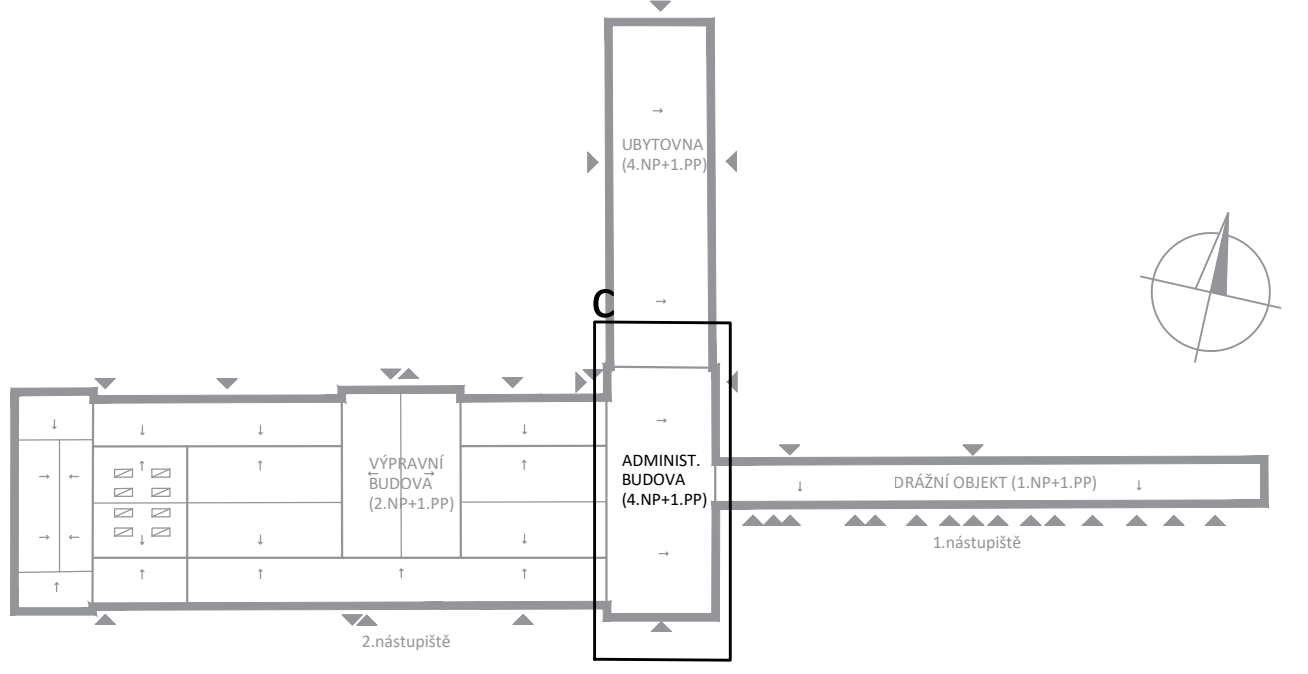
Legenda materiálů

- stěnové konstrukce
- divadly nosných stěn, zdivo z CP 20 na MMS
- zdivo příček a nosných stěn, chladné tvary 11,100, 150 a 175mm na MWC 2,5
- zdivo příček a nosných stěn, chladné tvary 11,100, 150 a 300mm na systémovou tenkovrstvou maltu
- SDK instalací předstíň, nosná systémová kovová konstrukce + 2x SDK deska 11,12,5mm
- exteriérový kontaktní zateplovací systém (KZS) s tepelným izolantem z minerální vlny a pohledovou silikonovou tenkovrstvou omítkou, standard ETICS
- razas keramického obkladu stěn místností
- místnosti vybavené z rekonstrukce objektu, úpravy prováděny v rámci jiné investice. V místnostech nebudou probíhat kompletní stavební úpravy. Budou pouze vyměněna okna a vstupy dveře do místností, budou provedeny demontáže a nové rozvody UI a napojení na nové realizované SLB systémy (EPS, EZS).
- nové prostupy stěn pro rozvody technologií
- K.02 kódy oken a fasádních prosklených stěn
- K.03 kódy klempířských výrobků
- J.01 kódy ostatních výrobků
- D.01 kódy dveří a prosklených stěn

OBECNÁ POZN.
- PODROBNÉ SKLADBY STAV.KONSTR. JSOU ŘEŠENY V SAMOSTATNÝCH PŘÍLOHÁCH TABULOVÝCH ČÁSTÍ DOKUMENTACE

POZNÁMKY

- ROZMĚRY DĚLICÍCH KONSTRUKCÍ JSOU VE VÝKRESECH KÓTOVANY BEZ FINÁLNÍCH POVRCHOVÝCH ÚPRAV.
- TATO DOKUMENTACE NENAHRAZUJE VÝROBNÍ DOKUMENTACI. DODAVATEL JE POVINEN ZAJISTIT ZPRACOVÁNÍ DODAVATELSKÉ - VÝROBNÍ DOKUMENTACE VČETNĚ DOPORUČOVANÝCH ŘEŠENÍ DETAILŮ (NAPŘ. ZÁMĚNOVÉ VÝROBKÝ, NĚKTERÉ OSTATNÍ VÝROBKÝ, OCELOVÁ KONSTRUKCE ZADŘEVĚ...) VIZ TECHNICKÁ ZPRÁVA, VÝROBNÍ DOKUMENTACI JE DODAVATEL POVINEN PŘED VLASTNÍ REALIZACÍ ODSOULASIT SE ZADÁVATELEM A PROJEKTEM.
- DETAILNÍ POPIS KONSTRUKCE, MATERIÁLŮ, DIMENZÍ, KOVÁNÍ, DOPLŮKŮ, POVRCHOVÝCH ÚPRAV JE UVEDEN V TABULÁCH VÝROBKŮ A TECHNICKÉ ZPRÁVĚ.
- UVEDENÉ REFERENČNÍ TYPY PRODUKTŮ A TECHNOLOGIÍ JSOU PŘÍKLADY, ZADÁNÍ LZE PLNIT SHODNÝ NEBO ODPOVÍDĚJÍCÍM VÝROBKEM, KTERÝ SE S UVEDENÝM PŘÍKLADEM BUDE PROKAZATELNĚ SHODOVAT V TĚCHTO VLASTNOSTECH: TECHNICKÉ PARAMETRY, MATERIÁL, KVALITA PROVEDENÍ, ZPRACOVÁNÍ DETAILŮ A TRVANLIVOST.
- POŽADOVNÉ A STANOVENÉ VLASTNOSTI PRODUKTŮ, VÝROBKŮ PROKÁŽE DODAVATEL PŘED DODÁNÍM FORMOU VZORKU, TECHNICKÉHO LISTU, ATESTU, CERTIFIKÁTU, PŘEDLOŽENÍM DILEKSKÉ A VÝROBNÍ DOKUMENTACE, A TO V TAKOVÉ MÍŘE A PODROBNOSTI, JAKÁ JE NEJEDNODUŠEJŠÍ A VELIKOSTI VZORKU A ALTERNATIV AŽ DO PRUKAZNEHO DOŠZENÍ SPLNĚNÍ ZADANÝCH VLASTNOSTÍ A ODSOULASÍ SE ZADÁVATELEM A PROJEKTEM.
- DODÁVKA BUDE PROVEDENA PODLE PŘÍSLUŠNÝCH PRAVNÍCH PŘEDPISŮ A TECHNICKÝCH NŮREM I DOPORUČUJÍCÍCH.
- PRO DODÁVKU BUDOU ZASADNĚ POUŽITÝ VÝROBKÝ, SUBVINY A POLOTOVARY NEJVÝŠŠÍ (1.) JAKOSTI S POŽÁRNÍ ODOLNOSTÍ PODLE POŽADAVKŮ PROJEKTU. POŽÁRNÍ BEZPEČNOSTNÍ ŘEŠENÍ STAVEBNÍ ČÁSTI.
- PROVEDENÍ VŠECH TYPŮVÝCH KONSTRUKCÍ SE ŘÍDÍ TECHNOLOGICKÝMI PŘEDPISY VÝROBKŮ - VŠECHNY PRVKY A KONSTRUKCE MUSÍ BÝT INSTALOVANY VČETNĚ ORGANIZAČNÍ PRÍSLUŠENSTVÍ A POMOČNÉHO (KOTVICOVÉHO) MATERIÁLU DOPORUČENÝCH VÝROBKEM.
- SOUDÁSTI DODÁVKY STAVBY JE ZHOTOVENÍ REVIZNÍCH DVÍŘEK V KONSTRUKCÍCH V POČTU, VELIKOSTI A UMÍSTĚNÍ DLE POŽADAVKŮ SPECIÁLNÍCH PROFESÍ TŽB.
- SOUDÁSTI DODÁVKY JEDNOTLIVÝCH PROFESÍ JSOU POŽÁRNÍ ÚČPAVKY PROSTUPŮ JEDNOTLIVÝCH INSTALACÍ V SOULADU S PROJEKTEM PBR.
- VEŠKERÉ INSTALACÍ POTRUBÍ BUDOU POUŽITÉ ÚKOVNÝ TAK, ABY SE JIMI NEŠÍŘIL HLUK A VIBRACE DO STAVBY A TO ANI V MÍSTĚ JEJICH VZÁJEMNÉ KŘÍŽENÍ.
- KOMPLETACE, ZAPOJENÍ, OZKOVENÍ A UVEDENÍ DO PROVOZU PRO TECHNOLOGICKÉ SOUBORY INSTALACÍ TŽB JE SOUDÁSTÍ DODÁVKY STAVBY A MUSÍ BÝT PROVEDENO OPRAVNĚNOU OSOBU PŮVĚŘENOU GENERALNÍM DODAVATELEM STAVBY.
- SKUTEČNÉ ROZMĚRY STAVEBNÍCH KONSTRUKCÍ PRO OSAZENÍ VÝROBKŮ A VÝPLNÍ OTVORŮ JE NUTNÉ OVĚŘIT PŘED JEJICH VÝROBU NA MÍSTĚ !



R2	Aktualizace PD - úpravy VH dle požadavků SŽ	01.2021
R1	Aktualizace PD dle úprav interiéru VH	01.2020
ZMĚNA		PODPIS

OBJEDNATEL
SPRÁVA ŽELEZNIC
Správa železnic
Praha 1 - Nové Město, Dlážděná 1003/7, PSČ 110 00
Stavební správa západ
Sokolovská 278/1955, 190 00 Praha 9

PROJEKTOVÁ, INŽENÝRSKÁ A KONZULTAČNÍ ORGANIZACE ČESKÉ REPUBLIKY VPO DECO PRAHA a.s., PODBESKÁ 1014/20, 160 00 PRAHA 6 www.vpo.cz				ATELIER POZEMNÍCH STAVEB ČÍSLO ZAKÁZKY 2-0478-07/40 DOKUMENTACE DSP+DPS MĚŘÍTKO 1:50 DATUM 01.2021 POČET FORMÁTŮ 9 A4	
PROJEKTANT M.Pražský	VYPRACOVAL M.Pražský	KONTROLA Ing.M.věnos	HL.INŽ.PROJEKTU M.Pražský	ČÁST E	ČÍSLO PRŮVH 13C
REKONSTRUKCE VÝPRVNÝCH BUDOV V ŽST BEROUN Nádraží 129, 266 01 Beroun				OŠLO KOPIE	
Pádorys 2NP C				KÓD	

DOKUMENTACE LZE UŽÍVAT POUZE VE SMYSLU PŘÍSLUŠNÉ SMLUVY O DÍLO, VÝKRES, O JEHO ČÁST, MŮŽE BÝT KOPÍROVÁN NEBO JINÁ ZPŮSOBEM ROZŠÍŘOVÁN POUZE PO PŘEDCHOZÍM SOUHLASÍ VPO DECO PRAHA a.s.